



به نام خدا

راهنمای آموزشی استفاده از صفحات شخصی اساتید برای اطلاعات دروس :

- در این راهنما از دانشکده مهندسی گروه کامپیوتر **بعنوان نمونه** استفاده شده است .

مراحل ورود به صفحه شخصی :

۱) پس از ورود به صفحه دانشکده از منوهای بالای گروه آموزشی خود را انتخاب کنید.

گروه های آموزشی

- گروه مهندسی برق
- گروه مهندسی عمران
- گروه مهندسی کامپیوتر
- گروه مهندسی معماری
- گروه مهندسی مکانیک
- گروه مهندسی مواد
- گروه مهندسی شیمی

۲- پس از ورود به صفحه گروه از منوی سمت راست بر روی اعضاء هیات علمی کلیک نمایید.

گروه مهندسی کامپیوتر

- گروه مهندسی کامپیوتر
- درباره گروه
- مدیر گروه
- اعضاء هیات علمی
- کلکتنل
- افتخارات
- آزمایشگاه ها و کارگاه ها
- فرم ها و آیین نامه ها
- سامانه دروس گروه مهندسی کامپیوتر
- تماس با ما

۳) نام و نام خانوادگی خود را در لیست اعضاء هیات علمی پیدا کرده و بر روی نام و نام خانوادگی خود کلیک نمایید.

محمدجواد رشتی

استادیار

گروه کامپیوتر

شماره تماس: -

اتاق: ۳۰۵

پست الکترونیکی: mohammad.rashti@scu.ac.ir



صفحه زیر برای شما باز می شود .

اعضای هیات علمی

مشاهده پروفایل ویرایش پروفایل

محمدجواد رشتی (EN Page)
استادیار
گروه کامپیوتر
شماره تماس: -
پست الکترونیکی: mohammad.rashti@scu.ac.ir
پروفایل در کوکل اسکولار
فایل رزومه :

استادیار گروه مهندسی کامپیوتر
مدیر فناوری اطلاعات دانشگاه
موسس مرکز نوآوری و خلاقیت
عضو شورای مراکز رشد، نوآوری، و آبا

بیوگرافی مقالات و کتب پایان نامه ها و رساله ها آزمایشگاه ها/آتلیه ها دروس ارائه شده صفحات درسی استاد

فعالیت های اجرایی

عضو کمیته علمی، دانشگاه شهید چمران اهواز، ایران - خوزستان - اهواز .
نماینده دانشگاه نماینده دانشگاه در مذاکرات با شرکت همراه اول جهت گسترش همکاری، ۱۳۹۵/۰۶/۰۲، دانشگاه شهید چمران اهواز، ایران - خوزستان - اهواز .
عضو کمیته تخصصی عضو شورای علمی تخصصی مرکز آبا استان خوزستان، ۱۳۹۵/۱۲/۱۶، دانشگاه شهید چمران اهواز، ایران - خوزستان - اهواز .
راه اندازی مسوول راه اندازی مرکز نوآوری و خلاقیت، ۱۳۹۶/۰۵/۰۴، دانشگاه شهید چمران اهواز، ایران - خوزستان - اهواز .
مدیر فناوری اطلاعات دانشگاه، ۱۳۹۷/۰۱/۰۶، ۱۳۹۹/۰۱/۰۶، دانشگاه شهید چمران اهواز، ایران - خوزستان - اهواز .

۴- به آدرس اینترنتی بالای صفحه دقت کنید .

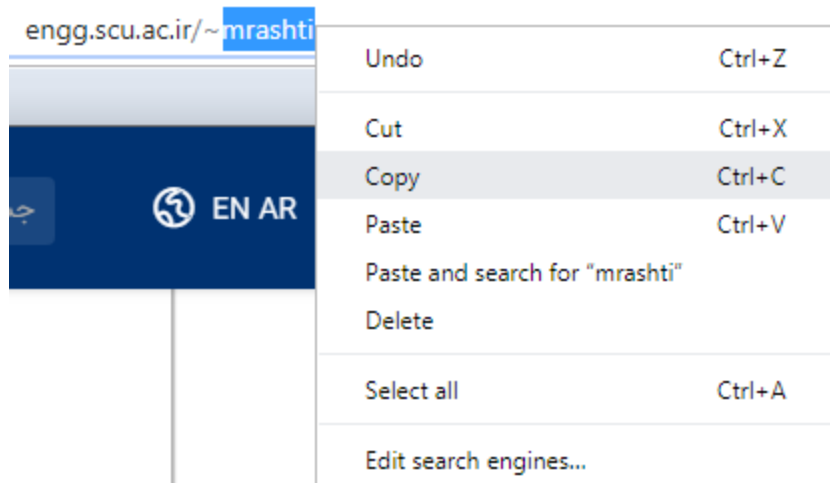
<http://engg.scu.ac.ir/~mrashti>

engg.scu.ac.ir/~mrashti

این آدرسی است که در اختیار دانشجویان جهت رویت و برداشتن فایل های آموزشی قرار می گیرد .

http://engg.scu.ac.ir/~ mrashti

۴) آنچه بعد از مد قرار گرفته است را از نوار آدرس بار کپی کرده ،



پورتلت ورود

به صفحه اصلی گروه بازگردید و از پورتلت ورود برای ورود استفاده کنید .

نام کاربری همان چیزی است که از آدرس بار کپی کرده اید . رمز عبور نیز کد ملی در نظر گرفته شده است .

اولین بار که اینکار را انجام دهید سیستم از شما میخواهد که کلمه کاربری و رمز عبور خود را عوض نمایید . و رمز جدیدتان را وارد نمایید .

در صورتیکه ورود شما با موفقیت انجام شود پس از ورود در گوشه سمت چپ بالا کلمه کاربری که با آن وارد داشتید نمایش داده خواهد شد. حال شما وارد حساب کاربری پرتال خود شده اید.



۵-۱) اگر کلمه عبور خود را فراموش کرده اید یا کلمه عبور شما نادرست است مراحل زیر را طی کنید :

از صفحه اصلی ورود بر روی گزینه ((کلمه عبور را فراموش کردید)) کلیک نمایید تا به صفحه درخواست پسورد هدایت شوید .

ورود

برای دسترسی به این قسمت از سایت، در صورتی که قبلاً ثبت نام کرده اید، وارد شوید، در غیراینصورت از طریق گزینه ثبت نام، عضو سایت شوید.

نام کاربری

کلمه عبور

من را به خاطر داشته باش

ورود

OpenID ثبت نام کلمه عبور را فراموش کردید

کلمه عبور را فراموش کردید

* نام کاربری

karim.ansari



* تایید متن

6074

ارسال کلمه عبور جدید

کلمه کاربری در واقع همان است که از آدرس بالا برداشته بودید . نام کاربری و کد تایید متن را وارد کرده بر روی ارسال کلمه عبور جدید کلیک نمایید .

💡 تقاضای شما با موفقیت ثبت شد

لینک فعال سازی به پست الکترونیکی دانشگاهی شما ارسال خواهد شد .

مراحل ایجاد صفحات درسی هیات علمی :

برای ایجاد و ویرایش صفحه شخصی در همین بخش ویرایش پروفایل بر روی تب صفحات شخصی رفته و دکمه ایجاد صفحات شخصی را کلیک نمایید .

عضای هیات علمی

مشاهده پروفایل ویرایش پروفایل

پروفایل استاد

واکنشی اطلاعات پژوهشی استاد (بیش نمایش و تایید)

پروفایل دروس ارائه شده صفحات درسی

ایجاد صفحه شخصی

جستجو پیشرفته

صفحه زیر برای شما نمایش داده خواهد شد. در این قسمت اطلاعات درس خود را وارد نمایید .

عضای هیات علمی

مشاهده پروفایل ویرایش پروفایل

پروفایل استاد

اطلاعات صفحه

* عنوان فارسی معماری سیستمهای موازی

* آدرس (عنوان انگلیسی) Parallel Systems Architecture

تایید انصراف

حال دوباره به صفحه شخصی بازگردید تا درس وارد شده را ببینید.

مشاهده پروفایل ویرایش پروفایل

پروفایل استاد

واکنشی اطلاعات پژوهشی استاد (بیش نمایش و تایید)

پروفایل دروس ارائه شده صفحات درسی

ایجاد صفحه شخصی

جستجو

پیشرفته «

عنوان	آدرس	عملیات
معماری سیستمهای موازی	Parallel Systems Architecture	عملیات
دروس نیمسال اول ۹۷	courses_۹۷_۱	عملیات

نمایش ۲ نتیجه

درس اضافه شده را خواهید دید سپس بر روی دکمه عملیات رفته و گزینه نمایش را انتخاب نمایید .

عنوان	آدرس	عملیات
معماری سیستمهای موازی	Parallel Systems Architecture	ویرایش نمایش حذف
دروس نیمسال اول ۹۷	courses_۹۷_۱	عملیات

نمایش ۲ نتیجه

بعد از انتخاب گزینه نمایش صفحه زیر را خواهید دید .

اعضای هیات علمی

محمدجواد رشتی
استادیار
| گروه کامپیوتر |
شماره تماس: -
اتاق: ۳۰۵
پست الکترونیکی: mohammad.rashti@scu.ac.ir
فایل رزومه :



استادیار گروه مهندسی کامپیوتر
مدیر فناوری اطلاعات دانشگاه
موسس مرکز نوآوری و خلاقیت
عضو شورای مراکز رشد، نوآوری، و آبا

معماری سیستمهای موازی

ایجاد مطلب

جستجو

عنوان

بر روی دکمه ایجاد مطلب کلیک نمایید تا صفحه زیر برای شما باز شود . عنوان طرح درس را نوشته و می توانید هم طرح درس را کپی کرده و یا بصورت فایل pdf بارگزاری نمایید .

اعضای هیات علمی

*عنوان

درس معماری سیستمهای موزی

خلاصه


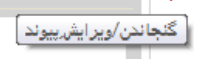
این درس بعنوان اصلی ترین درس در ارایه مفاهیم موزی سازی و پردازش موزی، دانشجویان را با معماری های مختلف پردازش موزی آشنا می کند. و نقش پایه ای و محوری در پرورش تفکر پردازش موزی در ایشان دارد.

سبک فتم .. ازه ..

منبع

طرح درس معماری سیستمهای موزی

مراحل بارگزاری فایل های pdf :

- ۱- ابتدا اسم طرح درس مربوطه را در قسمت متن نوشته آن را انتخاب کرده و به مرحله بعد می رویم .
- ۲- بر روی آیکن کره مانند ( منبع) کلیک کرده تا پنجره زیر باز شود .

- ۳- بر روی دکمه فهرست نمایی سرور کلیک نمایید .

پیوند

اطلاعات پیوند مقصد پیشرفته

نوع پیوند

URL

پروتکل

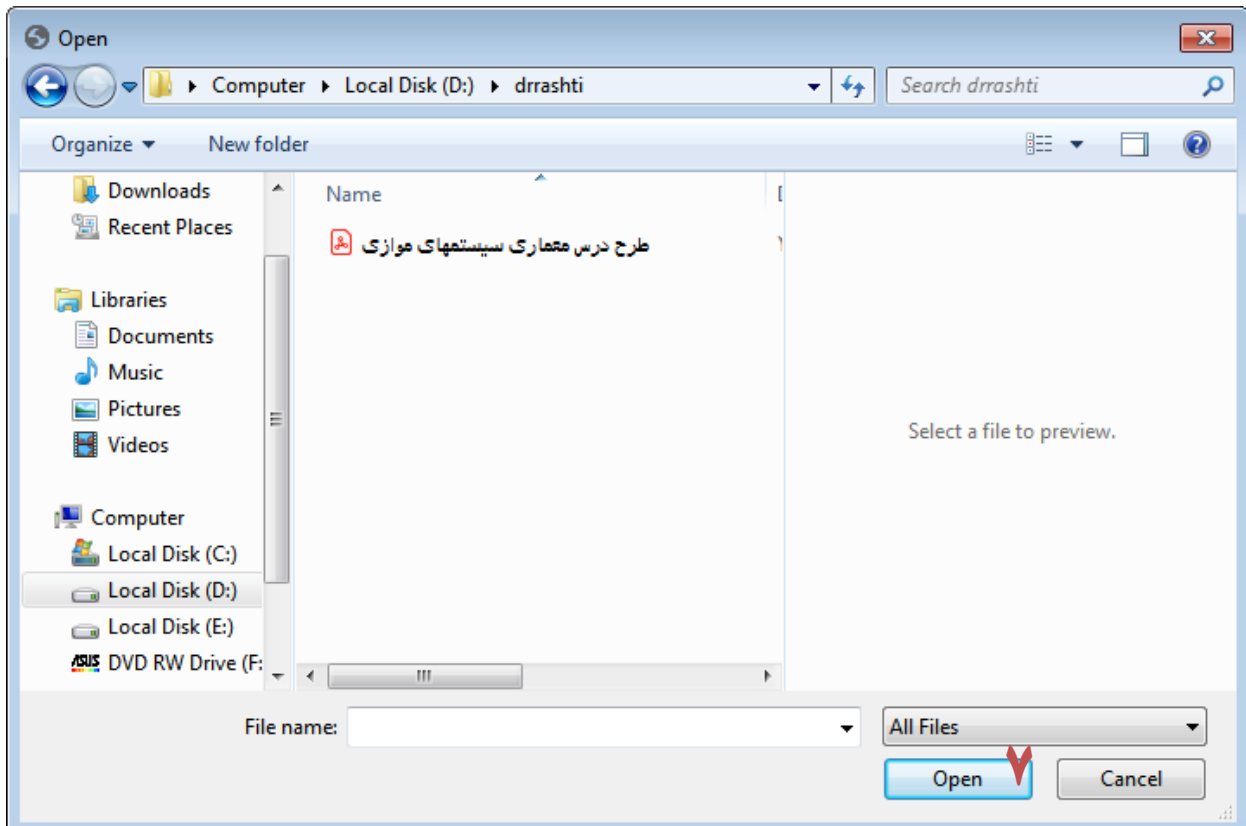
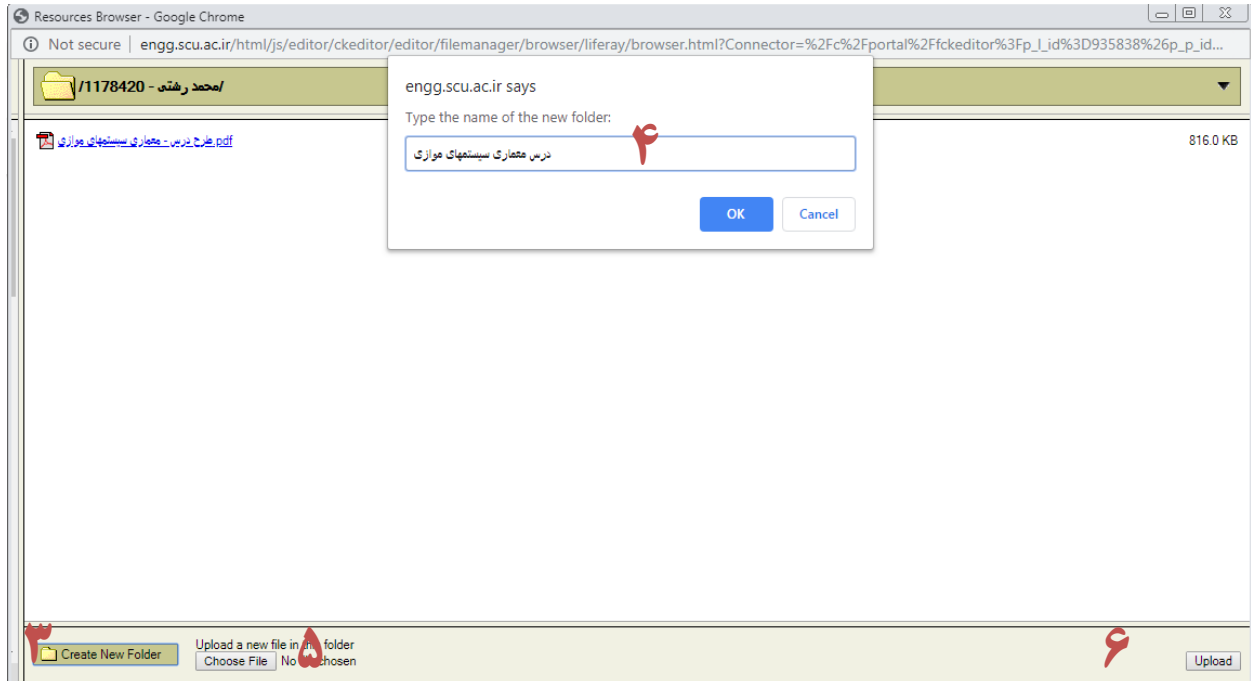
URL

http://

فهرست نمایی سرور

انصراف پذیرش

بر روی دکمه **Create New Folder** کلیک کرده پوشه درس مورد نظر را بسازید. سپس پوشه را باز کرده و از گزینه **Choose File** فایل خود را بر روی سرور بارگزاری نمایید.



بر روی دکمه پذیرش کلیک کرده تا لینک درس فعال شود. سپس دکمه تایید را زده تا طرح درس ثبت گردد.

محمدجواد رشتی

استادیار

گروه کامپیوتر

شماره تماس: -

اتاق: ۳۰۵

پست الکترونیکی: mohammad.rashti@scu.ac.ir

فایل رزومه :



استادیار گروه مهندسی کامپیوتر

مدیر فناوری اطلاعات دانشگاه

موسس مرکز نوآوری و خلاقیت

عضو شورای مراکز رشد، نوآوری، و آبا

معماری سیستمهای موازی

ایجاد مطلب

جستجو

عنوان

عملیات	۱۳۹۸/۰۶/۲	درس معماری سیستمهای موازی (ایجاد شده توسط محمد رشتی)

به قسمت صفحات درسی برگشته و طرح درس وارد شده را ملاحظه کنید .

اعضای هیات علمی

بازگشت

درس معماری سیستمهای موازی

این درس بعنوان اصلی ترین درس در ارائه مفاهیم موازی سازی و پردازش موازی، دانشجویان را با معماری های مختلف پردازش موازی آشنا می کند. و نقش پایه ای و محوری در پرورش تفکر پردازش موازی در ایشان دارد.

طرح درس معماری سیستمهای موازی

مراحل ویرایش صفحات درسی :

در صورت نیاز به ویرایش صفحات درسی پس از ورود به صفحه شخصی بر روی گزینه ویرایش پروفایل کلیک کرده صفحات درسی را انتخاب نموده از عنوان درس مورد نظر گزینه عملیات را انتخاب کرده و بر روی گزینه نمایش کلیک نمایید .

پروفایل | دروس ارائه شده | صفحات درسی

ایجاد صفحه شخصی

جستجو

پیشرفته»

عنوان	آدرس	عملیات
معماری سیستمهای موازی	Parallel Systems Architecture	ویرایش
دروس نیمسال اول ۹۷	courses_۹۷_۱	نمایش
		حذف

نمایش ۲ نتیجه

حال بر روی درس مورد نظر کلیک کرده و ویرایش خود را انجام دهید .

دروس معماری سیستمهای موازی (ایجاد شده توسط محمد رشتی)	۱۳۹۸/۰۶/۲	عملیات
		ویرایش
		حذف

نمایش ۱ نتیجه

جهت هر گونه سوال یا رفع اشکال در تولید محتوای فایل های طرح درس با آقای دکتر جلیلیان مدیریت تحصیلات تکمیلی دانشگاه و با شماره های زیر تماس حاصل نمایید .

داخلی : ۲۰۹۵

شماره مستقیم : ۳۳۳۳۶۱۱۶

شماره موبایل : ۰۹۱۶۵۲۱۹۱۶۶

جهت رفع هر گونه سوال یا اشکال در بارگزاری فایل به رابط پرتال در دانشکده خود مراجعه فرمایید .

ردیف	نام خانوادگی	دانشکده	تلفن داخلی
۱	خانم ویسی	دانشکده ادبیات فارسی	۵۸۰۹
۲	اقای جعفری	دانشکده اقتصاد و علوم اجتماعی	۴۴۰۹
۳	اقای شهرستانی	دانشکده الهیات	۴۸۰۹
۴	اقای طالقانی	دانشکده تربیت بدنی و علوم ورزشی	۵۲۰۹
۵	خانم ابراهیمی منش	دانشکده دامپزشکی	۴۰۹۵
۶	خانم اصفی نژاد	دانشکده علوم	۳۵۰۹
۷	خانم یزدانی	دانشکده علوم آب	۳۲۰۳
۸	خانم امیری	دانشکده علوم تربیتی و روانشناسی	۴۶۰۹
۹	خانم مؤمنی	دانشکده علوم ریاضی	۳۷۰۰
۱۰	آقای سید علی	دانشکده علوم زمین	۳۲۰۰
۱۱	اقای زینی وند	دانشکده کشاورزی	۳۰۰۷
۱۲	اقای مشاک	دانشکده مهندسی	۵۷۰۹
۱۳	آقای درخشان	دانشکده هنر شوشتر	